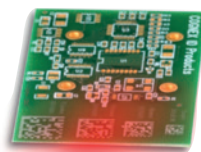


ESD-SICHERE DATAMAN BARCODE-LESEGERÄTE

Minimierung der Schäden durch elektrostatische Entladungen

Die elektrostatische Entladung (ESD), durch Potentialdifferenzen entstehende Spannungsdurchschläge zwischen zwei Objekten, verursacht in vielen Branchen, unter anderem in der Biotechnologie und Pharmaindustrie, Elektronik, Energieproduktion, Materialien, Medizinprodukte und Halbleiter jährlich Schäden in Milliardenhöhe. Die ESD kann elektronische Geräte beschädigen, Explosionen oder Feuer in entzündlicher Umgebung auslösen und Datenausfälle verursachen. Minderung der Produktionserträge, der Produktqualität und der Kundenzufriedenheit sind die Folge und verringern die Effizienz der Produktionsbetriebe.



Schutz durch ein ESD-sicheres Gehäuse

Die Cognex® DataMan® Serie ESD-sicherer stationärer und tragbarer Barcode-Lesegeräte ist die größte Familie industrieller Barcode-Lesegeräte, die ESD-sicheren Kunststoff bei allen Gehäusen mit der antistatischen Beschichtung aller optischen Teile verbindet und so Schäden an Komponenten verhindert, die empfindlich auf elektrostatische Entladungen (ESD) reagieren.

DataMan ESD-sichere tragbare Lesegeräte

Die tragbaren DataMan 8050HD/8050HDX Barcode-Lesegeräte mit Kabelanschluss integrieren moderne Algorithmen zum Lesen von anspruchsvollen 2-D-DPM-Codes (Direct Part Mark) und 1-D-Barcodes. Das robuste Gehäuse sorgt für ESD-Sicherheit selbst in den härtesten Industrieumgebungen.



DataMan ESD-sichere stationäre Lesegeräte

Stationäre DataMan Barcode-Lesegeräte mit patentierten 1-D- und 2-D-Lesealgorithmen sowie flexibler Optik und Beleuchtung liefern höchste Leistung beim Lesen anspruchsvoller und stark beschädigter Codes. Mithilfe der Auto-Tune-Funktion lassen sie sich schnell einrichten und bedienen.

Die folgenden stationären DataMan Barcode-Lesegeräte sind mit ESD-sicherem Schutzgehäuse erhältlich:

- DataMan 360 Serie
- DataMan 150/260 Serie
- DataMan 50 Serie

TECHNISCHE DATEN

	DataMan 8050HD/8050HDX	DataMan 50 Serie	DataMan 150/260 Serie	DataMan 360 Serie
Standards - Konformität	IEC 61340-5-1:2016			
1-D/2-D-Codes	Ja			
Algorithmen	1DMax mit Hotbars, 2DMax mit PowerGrid	1DMax mit Hotbars	1DMax mit Hotbars II, 2DMax mit PowerGrid, IDQuick	1DMax mit Hotbars II, 2DMax mit PowerGrid, IDQuick
Bildaufösung	752 x 480	752 x 480	752 x 480 1280 x 960	800 x 600 1280 x 1024 1600 x 1200
Bildsensor	Globaler Shutter			
Bildaufnahme	N/A	Bis zu 60 fps	Bis zu 60 fps	Bis zu 60 fps
Decodierungsrate	N/A	Bis zu 45/sek	Bis zu 45/sek	Bis zu 45/sek
Objektiv-Varianten	Fixfokus	6,2 mm 3-pos manuell	6,2 mm 3-pos manuell oder Flüssiglinse, 16 mm manuell oder Flüssiglinse	10,3 mm und 16 mm manuell Flüssiglinse, 25 mm, 19 mm und 24 mm Flüssiglinse, C-Mount
Trigger	Ja	Nein	Ja	Ja
Positionierhilfe	LED	LED	LED	LED oder Laser
Diskrete Eingänge	Nein	2	2 Optoisoliert	2 Optoisoliert
Diskrete Ausgänge	Nein	2	2 oder 4 Optoisoliert	4 Optoisoliert
Sonstige E/A-Punkte	Nein	Nein	Sonstige E/A-Punkte	Sonstige E/A-Punkte
Status-Ausgänge	LED und Beeper	3 LED	5 LED, Beeper	5 LED, Peakmeter, Beeper
Beleuchtung	Integrierte rote LED	Integrierte rote LED	Rot, weiß, blau, IR, Hochleistungs-Rot (polarisierte Option)	Rot, weiß, blau, IR, Hochleistungs-Rot (polarisierte Option), extern
Anschlüsse	USB	USB, RS-232	USB, RS-232, Ethernet	RS-232, Ethernet
Stromversorgung	5 VDC-6 VDC	5 VDC-24 VDC oder mit USB-Bus	5 VDC-24 VDC, mit USB Bus oder PoE Klasse 1	24 VDC
Leistungsaufnahme	2.5 W	2.5 W	3.0 W	5,0 W (18 W mit externer Beleuchtung)
Gewicht	279 g	76 g	128 g oder 142 g	165 g
Abmessungen	210 mm x 115 mm x 85 mm	23.5 mm x 26.5 mm x 45.4 mm	ab 43,9 mm x 62,8 mm x 22,3 mm	ab 51,5 mm x 85,1 mm x 41,5 mm
Betriebstemperatur	0 °C-40 °C			
Lagertemperatur	-40 °C-60 °C		-10 °C-60 °C	
Betriebs- und Lagerfeuchtigkeit	0% bis 95%, nicht-kondensierend			
Schutzart	IP65	IP65	IP65	IP65
RoHS zertifiziert	Ja			
Zulassungen (CE, Sicherheit, FCC)	CE, CSA, UL, 60950		Ja	
Betriebssystem	Windows® XP, 7 und 8		Windows 7 und 10	

COGNEX

Companies around the world rely on Cognex vision and ID to optimize quality, drive down costs and control traceability.

Corporate Headquarter – One Vision Drive – Natick – MA 01760 – USA

Regional Sales Offices

Americas +1 508 650 3000

Europe

Austria	+49 721 958 8052
Belgium	+32 289 370 75
France	+33 1 7654 9318
Germany	+49 721 958 8052

Hungary	+36 1 500 7800
Ireland	+44 121 29 65 163
Italy	+39 02 3057 8196
Netherlands	+31 207 941 398
Poland	+48 717 121 086
Spain	+34 93 299 28 14
Sweden	+46 21 14 55 88
Switzerland	+41 445 788 877
Turkey	+90 216 900 1696
United Kingdom	+44 121 29 65 163

Asia

China	+86 21 5050 9922
India	+9120 4014 7840
Japan	+81 3 5977 5400
Korea	+82 2 539 9047
Singapore	+65 632 55 700
Taiwan	+886 3 578 0060

© Copyright 2017, Cognex Corporation.

All information in this document is subject to change without notice. All Rights Reserved. Cognex, the Cognex logo, Cognex.com, DataMan, In-Sight, OCRMax, PatMax RedLine, 1DMax, 2DMax, Explorer EasyBuilder and Hotbars are registered trademarks of Cognex Corporation. EasyBuilder, Cognex Connect, SurfaceFX, Flexible Image Technology, FIT, PowerGrid, 1DMax+, Xpand and Cognex Explorer are trademarks of Cognex Corporation. All other trademarks are the property of their respective owners. Lit. No. DMESDsafes-DS-1703-DE

www.cognex.com